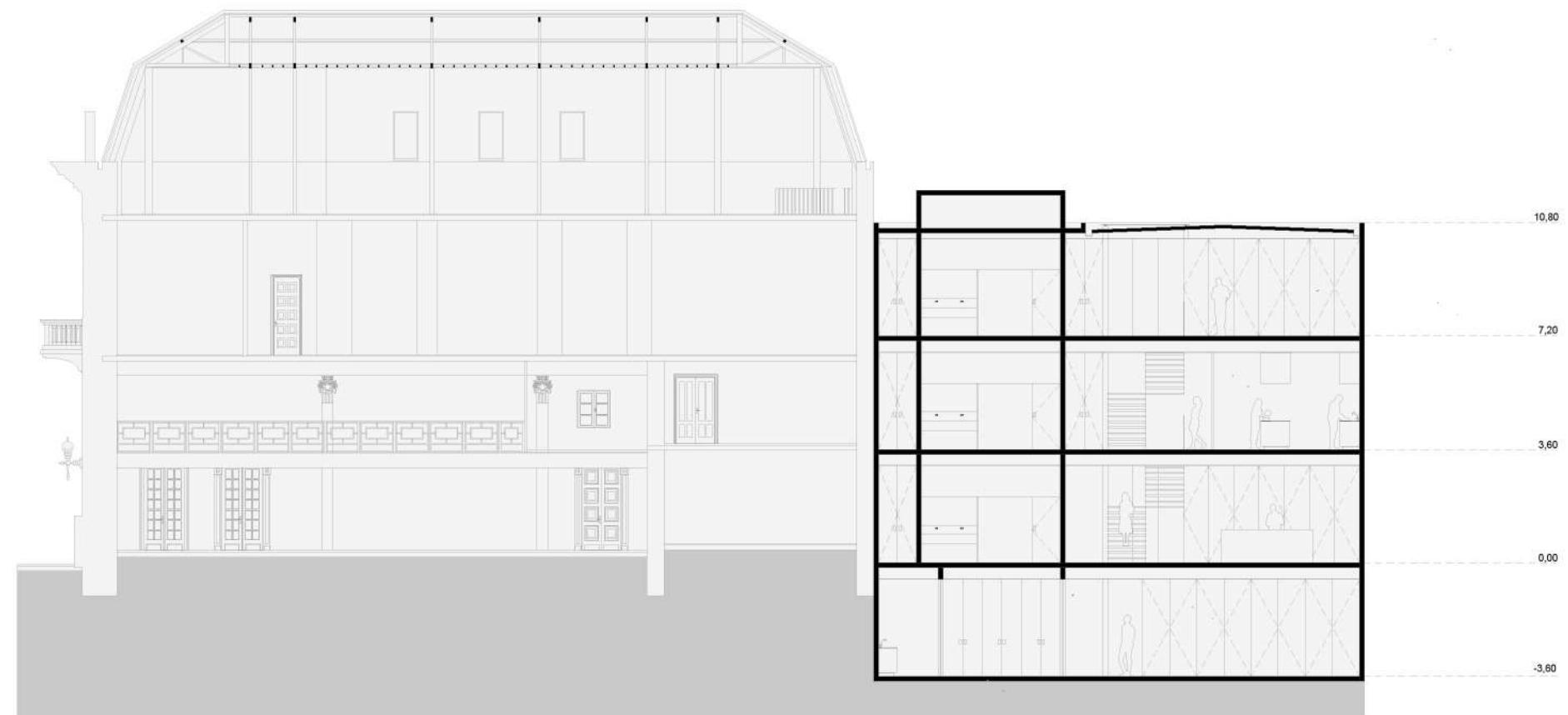
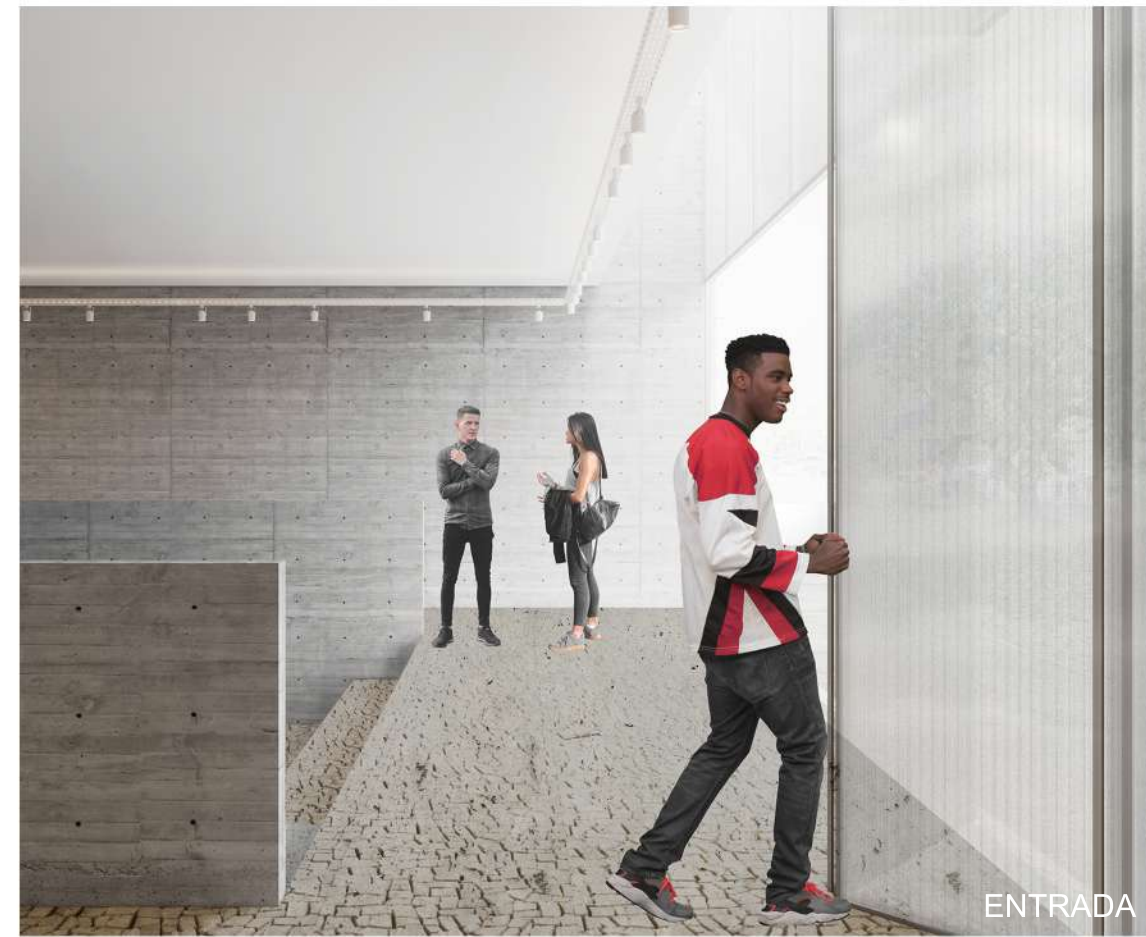
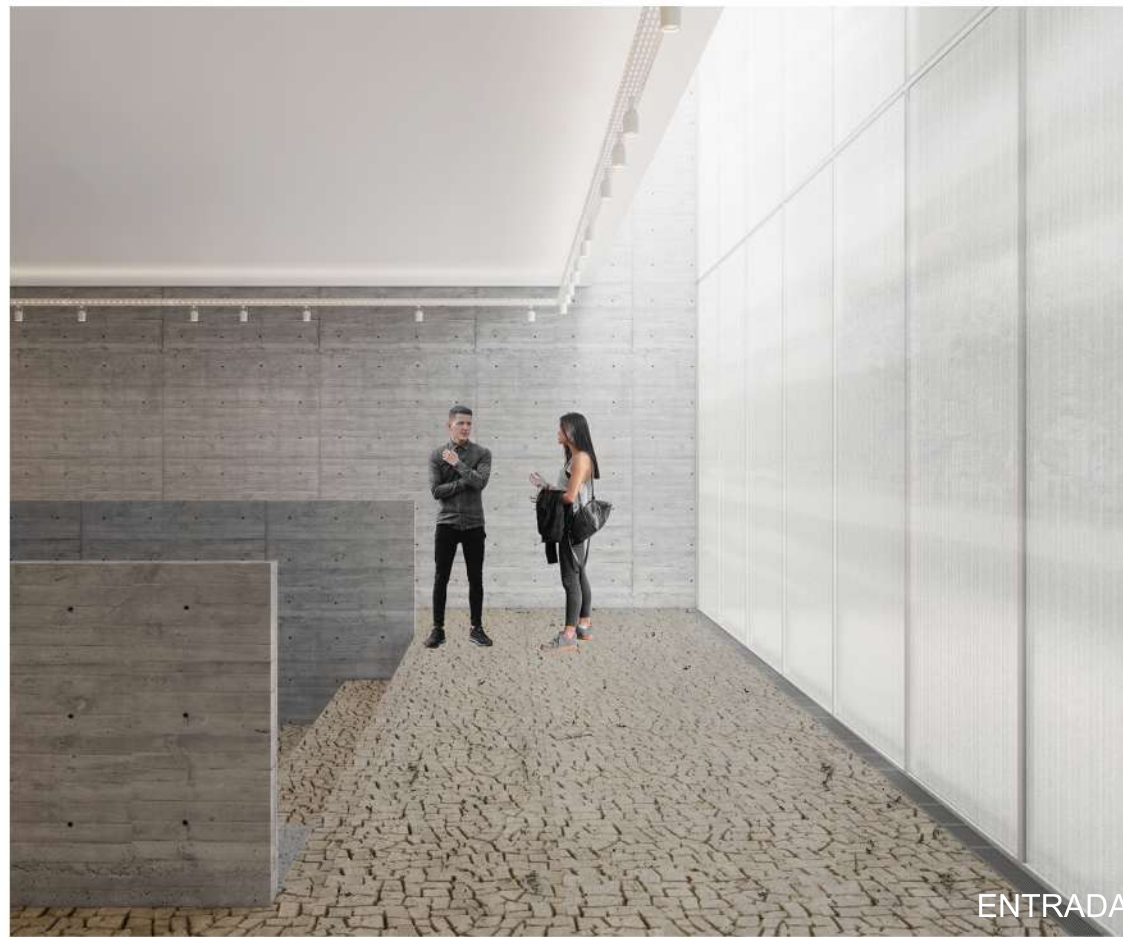


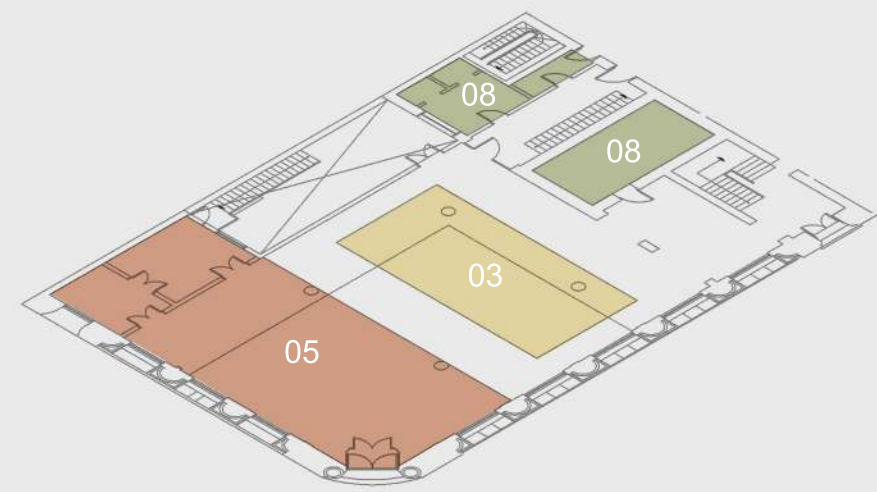
CORTE LONGITUDINAL - ESC 1/200



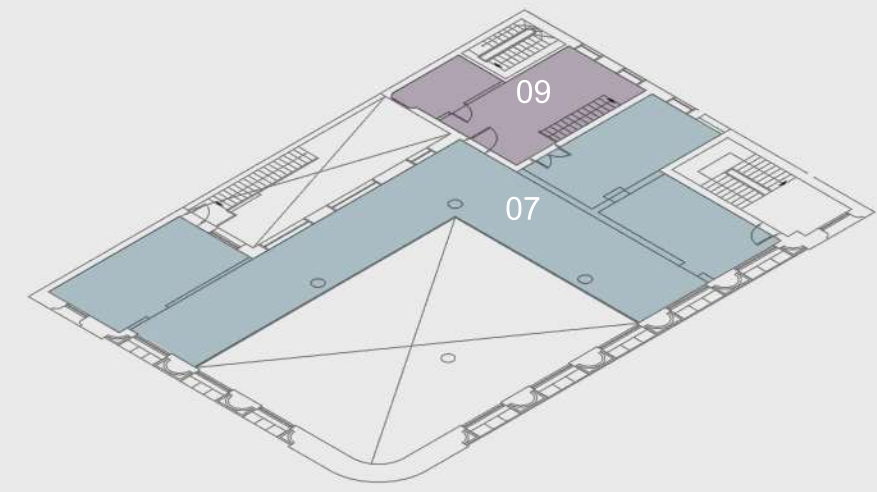
CORTE TRANSVERSAL - ESC 1/200



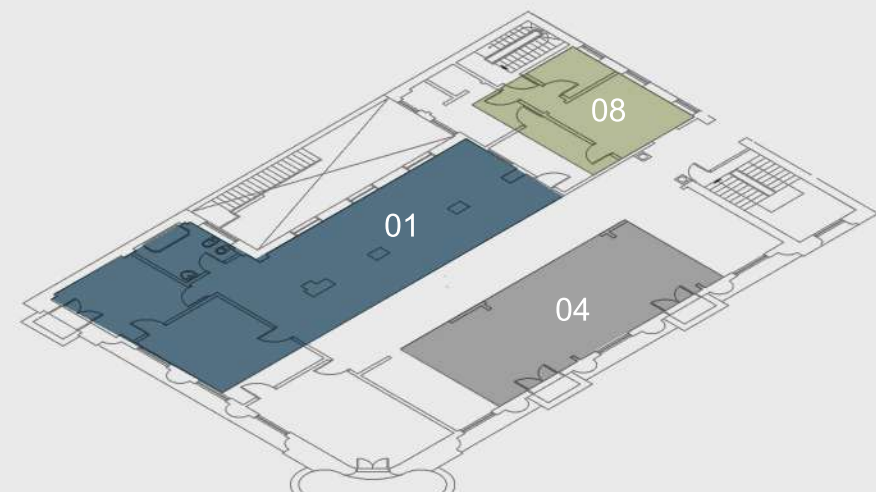
PLANO DE OCUPAÇÃO - ANTIGA SEDE DO BANCO DO BRASIL



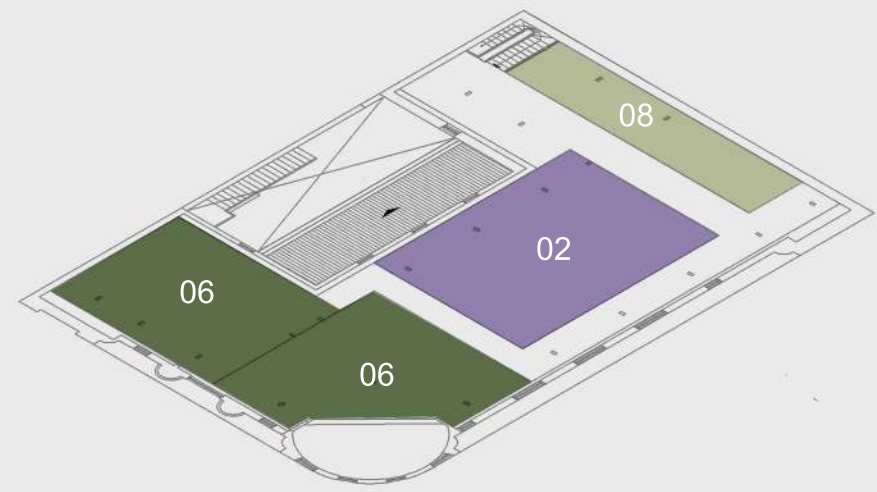
PAVIMENTO TÉRREO



MEZANINO



2º PAVIMENTO



3º PAVIMENTO (MANSARDA)

- LEGENDA
- 01. Memorial do sal ao açúcar - 106m²
 - 02. Espaço degustação - 72m²
 - 03. Espaço para Associação de Doceiras de Pelotas - 50m²
 - 04. Espaço para Agricultura Familiar - 55m²
 - 05. Café e espaço para eventos - 111m²
 - 06. Sala multiuso - 51,6m²
 - 07. Áreas administrativas e de apoio - 154m²
 - 08. Sanitários - 126,88m²
 - 09. Instalações técnicas - 32m²