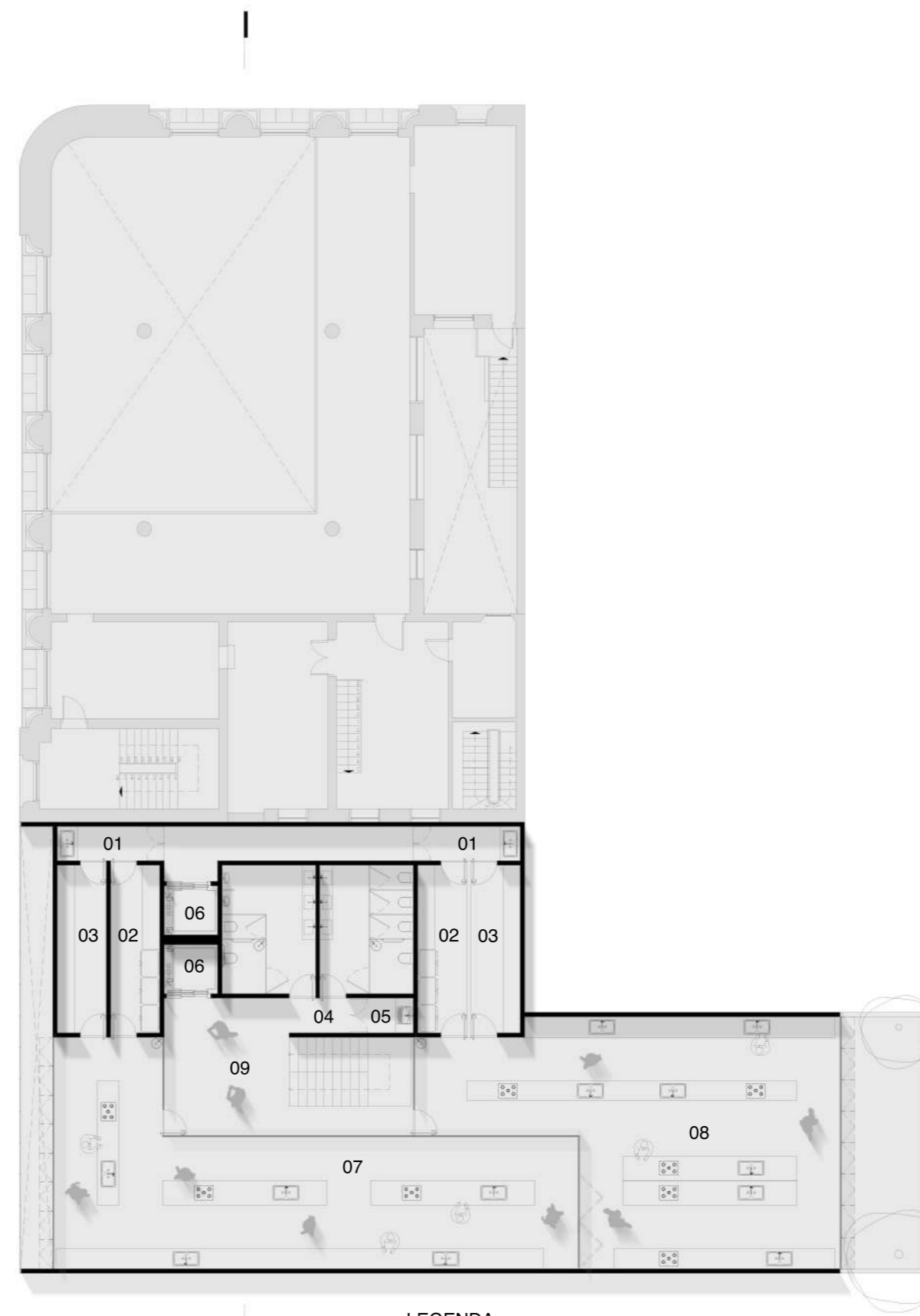


TÉRREO
ESC 1/200



LEGENDA

- | | |
|--|---|
| 01. Depósito de gás - 2.79m ² | 08. Lixo - 3.20m ² |
| 02. DML/Serviço - 6.30m ² | 09. Segurança - 4.13m ² |
| 03. Pré-lavagem - 9.64m ² | 10. Balcão de atendimento 8.67m ² |
| 04. Depósito molhados - 8.77m ² | 11. Laboratório de gastronomia (Padaria e confeitaria) - 125.63m ² |
| 05. Depósito secos - 12.34m ² | 12. Pátio externo - 24.79m ² |
| 06. Elevadores - 6.74m ² | |
| 07. Sanitários - 30.38m ² | |

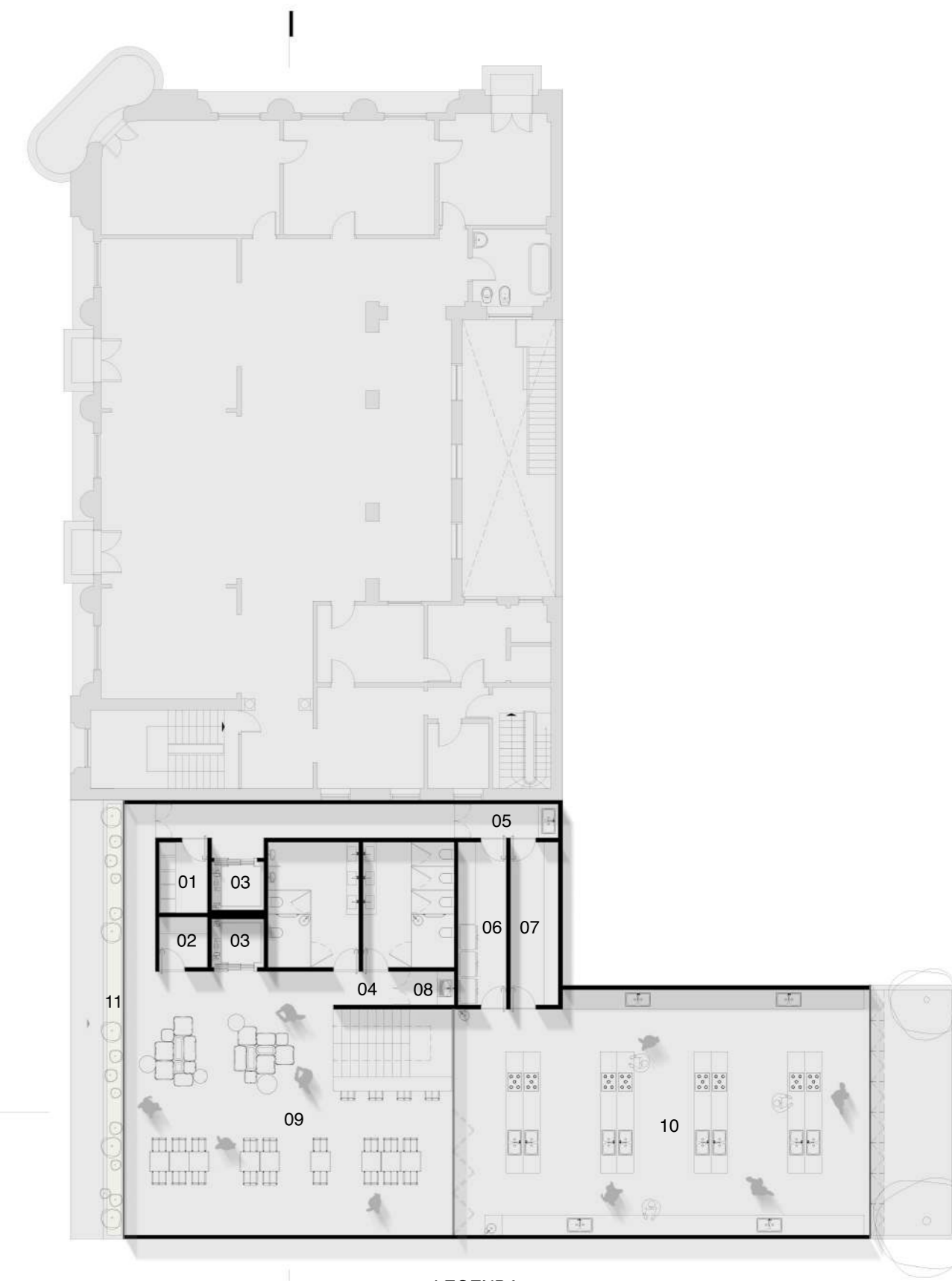


1º PAVIMENTO
ESC 1/200



LEGENDA

- | | |
|--|--|
| 01. Pré-lavagem - 4.44m ² | 07. Laboratório de gastronomia (cozinha de produção) - 95.45m ² |
| 02. Depósito molhados - 9.82m ² | 08. Laboratório de gastronomia (cozinha de produção) - 99m ² |
| 03. Depósito secos - 9.82m ² | 09. Hall |
| 04. Sanitários - 32.05m ² | |
| 05. DML/Área de serviço - 2.60m ² | |
| 06. Elevadores - 6.74m ² | |

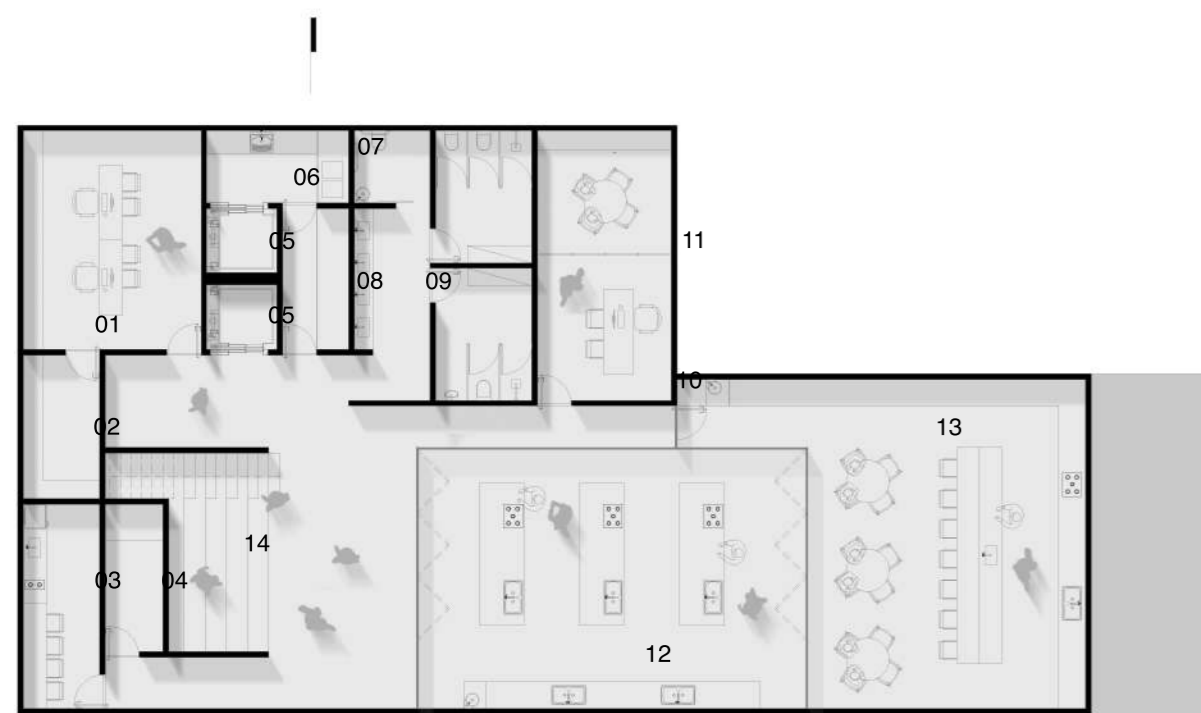


2º PAVIMENTO
ESC 1/200



LEGENDA

- | | |
|--|--|
| 01. Lixo - 4.25m ² | 07. Depósito secos - 9.82m ² |
| 02. Depósito - 3.02m ² | 08. DML/Área de serviço - 2.60m ² |
| 03. Elevadores - 6.74m ² | 09. Área de convívio 99.60m ² |
| 04. Sanitários - 32.05m ² | 10. Espaço coworking gastronômico |
| 05. Pré-lavagem - 4.44m ² | 11. Jardim |
| 06. Depósito molhados - 9.82m ² | |



SUBSOLO
ESC 1/200



LEGENDA

- | | |
|--|--|
| 01. Secretaria - 27.30m ² | 08. Depósito - 6.66m ² |
| 02. Almojarifado - 7.63m ² | 09. Sanitários 32.83m ² |
| 03. Copa - 10.85m ² | 10. Diretoria - 13.63m ² |
| 04. Hack servidor - 5.96m ² | 11. Sala de reuniões - 11.50m ² |
| 05. Elevadores - 6.74m ² | 12. Sala Serviços de Restaurante - 70.15m ² |
| 06. DML/Serviço - 5.51m ² | 13. Sala Sommelier - 70.15m ² |
| 07. Lixo - 1.51m ² | 14. Arquibancada |



ELEVAÇÃO FRONTAL
ESC 1/200



Os dois Laboratórios de Gastronomia (cozinha de produção) estão locados no primeiro pavimento. A divisão entre as salas se dá por painéis recolhíveis em policarbonato translúcido permitindo a integração entre elas. O espaço se torna flexível aos seus diferentes usos e eventos.

O espaço Coworking gastronômico encontra-se no segundo pavimento juntamente, com uma área de convívio de usos flexíveis como biblioteca, exposição itinerante, estudo, decompressão, etc. Um jardim externo acomoda-se nesse andar visando conectar os seus usuários à natureza e aos seus benefícios como bem-estar e filtrar os ruídos externos. Um mirante, ao ar livre, permite a contemplação dos patrimônios históricos.